



БАΦ-5000 Мобильный блок адсорбера с фильтрацией

Установка предназначена для **адсорбционной очистки (снижение кислотности и удаления воды адсорбционным способом), фильтрации** а также для заливки трансформаторного масла под давлением в различное оборудование (как в герметичном, так и не в герметичном исполнении).

Применяется для подготовки трансформаторного масла при ремонте трансформаторов, масляных выключателей, высоковольтных вводов и др.

ТЕХНИЧЕСКИЕ ХАРАКТЕРИСТИКИ

Наименование параметра	Ед.Изм	Показатель
Производительность	м ³ /ч	5
Параметры обработанного масла		
Массовое влагосодержание	г/т	10
Тонкость фильтрации	мкм/кл. чист	3/8...9
Пробивное напряжение	кВ	60-80
Технические характеристики установки		
Объем сорбционного фильтра*	л	200
Объем очищенного масла до замены адсорбера, не менее	т	100
Давление рабочее	кг/см ²	4
Напряжение трехфазной сети, 50 Гц	В	380
Общая мощность установки	кВт	2,5
Диапазон рабочих температур	°С	0...+40
Габариты		
Длина	мм	1400
Ширина	мм	800
Высота	мм	1700
Масса установки без масла, кг	кг	300

* по выбору заказчика может быть использован следующие виды адсорбента: силикагель, цеолит

КОМПЛЕКТНОСТЬ ПОСТАВКИ УСТАНОВКИ БАΦ-5000

Наименование	Кол-во
Установка БАΦ-5000	1
Рукав заливной, 10м (Ду 38)	1
Рукав сливной, 10м (Ду 32)	1
Кабель для подключения к электросети, 20м	1
Инструкция по эксплуатации	1

ВНЕШНИЙ ВИД И СОСТАВ УСТАНОВКИ БАФ-5000

Фильтры-адсорберы

Заполнены силикагелем либо цеолитом (по выбору заказчика).
Объем 2 бака по 100 л.

Пульт управления

Установка позволяет работать как в ручном так и в полностью автоматическом режиме

Сварная рама на поворотных роликах

Наличие прорезиненных поворотных роликов и небольшого веса установки позволяет с легкостью транспортировать ее по территории предприятия

Входной фильтр грубой очистки (многоразовый)



Многоразовый фильтр очистки масла

Предназначен для удаления механических примесей из масла
Степень загрязнения определяется по разности показаний манометров.
Возможна прочистка фильтра как с демонтажем фильтроэлемента так и без

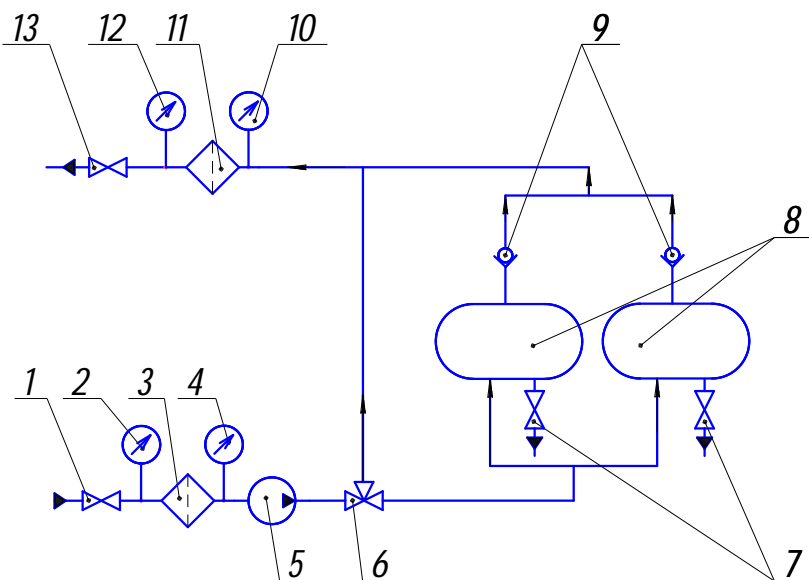
Входной/выходной рукава

(Входят в комплектацию)

Кабель подключения к электросети

(входит в комплектацию)

ГИДРАВЛИЧЕСКАЯ СХЕМА, ПРИНЦИП ДЕЙСТВИЯ УСТАНОВКИ БАФ-5000



1. Входной кран
2. Мановакууметр
3. Входной фильтр грубой очистки
4. Мановакууметр
5. Шестеренчатый насос
6. Трехходовой кран
7. Сливной кран
8. Фильтр-адсорбер
9. Обратный клапан
10. Манометр
11. Фильтр тонкой очистки
12. Манометр
13. Выходной кран

Установка подключается к емкости с обрабатываемым маслом с помощью гибких рукавов, входящих в стандартную комплектацию.

После запуска установки, масло закачивается входным масляным насосом 5, предварительно проходя через входной фильтр грубой очистки 3. Далее масло прокачивается через два фильтра-адсорбера 8, где из масла удаляется вода и происходит снижение кислотности. После фильтров-адсорберов масло прокачивается через фильтр тонкой очистки 11, где происходит очистка масла от механических примесей.

Степень загрязненности фильтра 3 определяется по разности показаний мановакууметров 2 и 4.

Степень загрязненности фильтра 11 определяется по разности показаний манометров 10 и 12.

В случае если требуется только фильтрация (без адсорбционной очистки) возможно перенаправить поток очищаемого масла после насоса напрямую на вход фильтра 11. В этом случае обратные клапана 9 не дадут возможности жидкости попасть в фильтр-адсорбер с обратной стороны.

Краны 1 и 13 используются для предотвращения вытекания масла из установки во время хранения и транспортировки.